



UNIVERSIDAD
POLITÉCNICA
DE MADRID

**ESTUDIO DE PERFIL DE INGRESO DE ESTUDIANTES DE MÁSTER OFICIAL
CURSO 2023-24**

02AP - MASTER UNIVERSITARIO EN INGENIERIA AGRONOMICA

Informe de resultados

Observatorio Académico
Universidad Politécnica de Madrid
Mayo de 2024

Advertencia: Si el número de respuestas obtenidas es inferior al de las respuestas necesarias para poder inferir resultados (con error muestral de $\pm 10,00\%$ para un nivel de confianza del 90 % en el caso más desfavorable de varianza $p=q$), el error muestral **invalida los resultados particulares de la encuesta** para esta titulación. En este caso, los valores deben tenerse en cuenta únicamente a título informativo y nunca como representativos del plan de estudios en su conjunto.

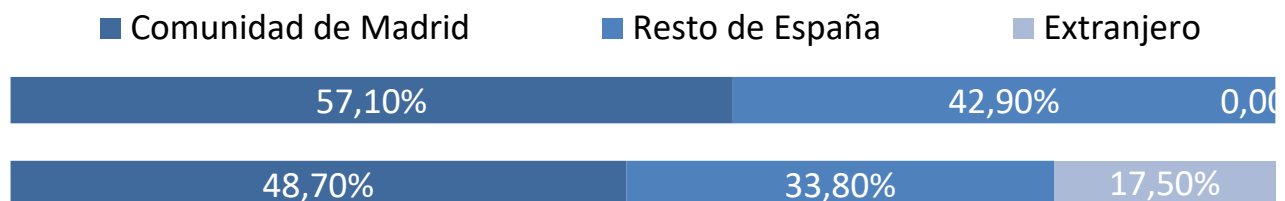
Número total de estudiantes que inician el plan de estudios: 13
 Número de respuestas necesarias para poder inferir resultados: 12
 Número de respuestas obtenidas : 7

Perfil de los estudiantes

Sexo	Plan	UPM
Hombre	42,90%	61,80%
Mujer	57,10%	38,20%



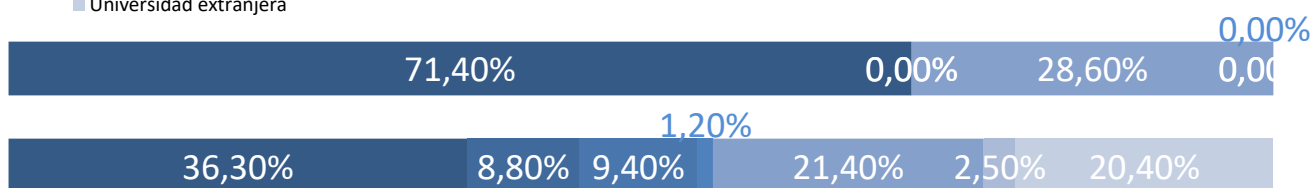
Procedencia	Plan	UPM
Comunidad de Madrid	57,10%	48,70%
Resto de España	42,90%	33,80%
Extranjero	0,00%	17,50%



Tipo de centro en que cursaron estudios previos al máster

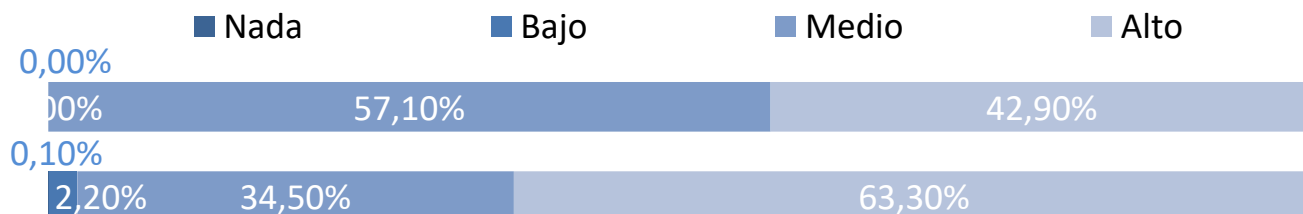
	Plan	UPM
La UPM y en el mismo Centro	71,40%	36,30%
La UPM, pero distinto Centro	0,00%	8,80%
Universidad madrileña pública	0,00%	9,40%
Universidad madrileña privada	0,00%	1,20%
Universidad española pública distinta de la UPM	28,60%	21,40%
Universidad española privada	0,00%	2,50%
Universidad extranjera	0,00%	20,40%

- La UPM y en el mismo Centro
- La UPM, pero distinto Centro
- Universidad madrileña pública
- Universidad madrileña privada
- Universidad española pública distinta de la UPM
- Universidad española privada
- Universidad extranjera



Nivel de conocimiento de inglés

	Plan	UPM
Nada	0,00%	0,10%
Bajo	0,00%	2,20%
Medio	57,10%	34,50%
Alto	42,90%	63,30%

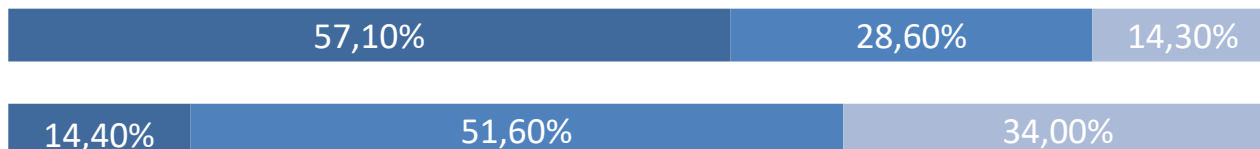


Momento de la elección del plan de estudios

Antes de empezar el Grado o equivalente
Durante el Grado o equivalente
Después de terminar el Grado o equivalente

Plan	UPM
57,10%	14,40%
28,60%	51,60%
14,30%	34,00%

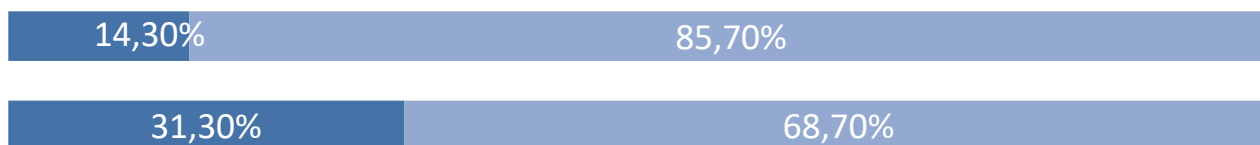
- Antes de empezar el Grado o equivalente
- Durante el Grado o equivalente
- Después de terminar el Grado o equivalente

**Tiempo previsto de dedicación a los estudios**

30 horas o menos
Más de 30 horas

Plan	UPM
14,30%	31,30%
85,70%	68,70%

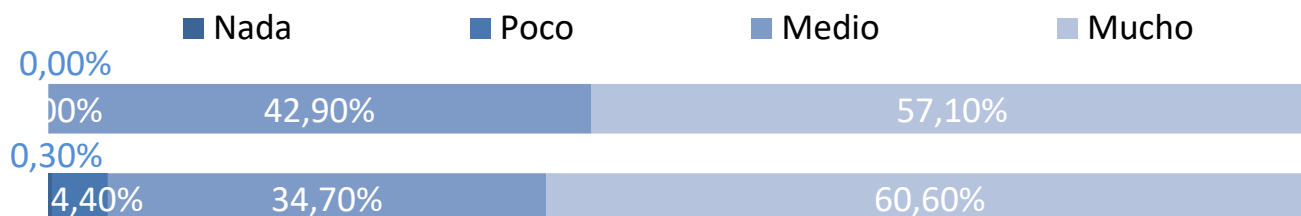
- 30 horas o menos
- Más de 30 horas



Características personales

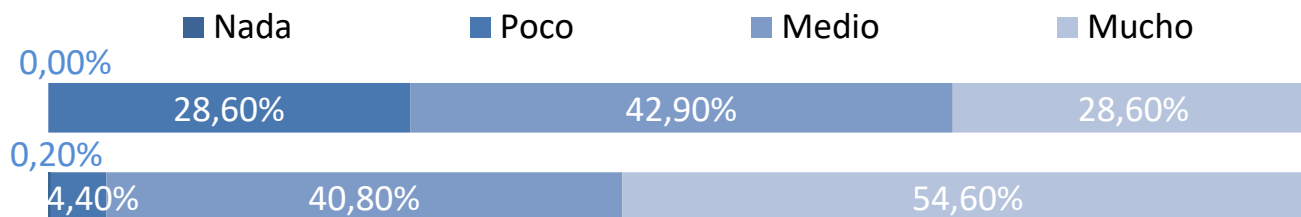
Capacidad de organización y planificación

	Plan	UPM
Nada	0,00%	0,30%
Poco	0,00%	4,40%
Medio	42,90%	34,70%
Mucho	57,10%	60,60%



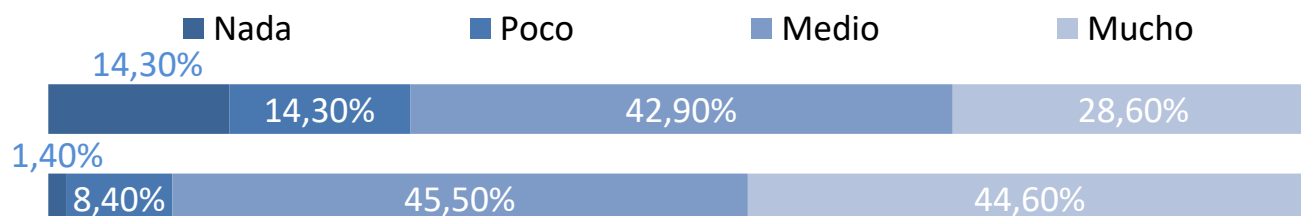
Capacidad para usar las tecnologías de la información y de la comunicación

	Plan	UPM
Nada	0,00%	0,20%
Poco	28,60%	4,40%
Medio	42,90%	40,80%
Mucho	28,60%	54,60%



Capacidad para aplicar conocimientos de matemáticas, física e ingeniería

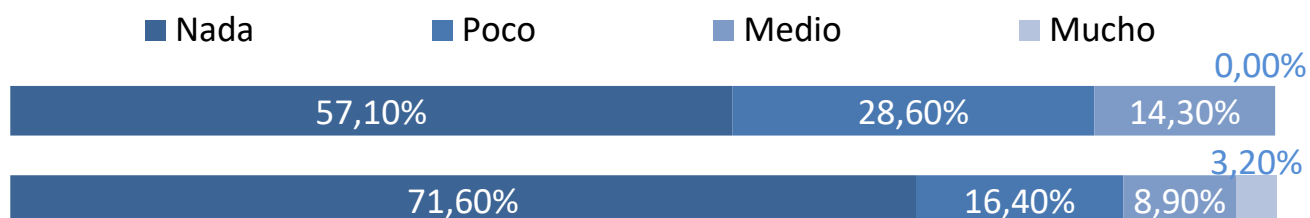
	Plan	UPM
Nada	14,30%	1,40%
Poco	14,30%	8,40%
Medio	42,90%	45,50%
Mucho	28,60%	44,60%



Valoración de la información recibida

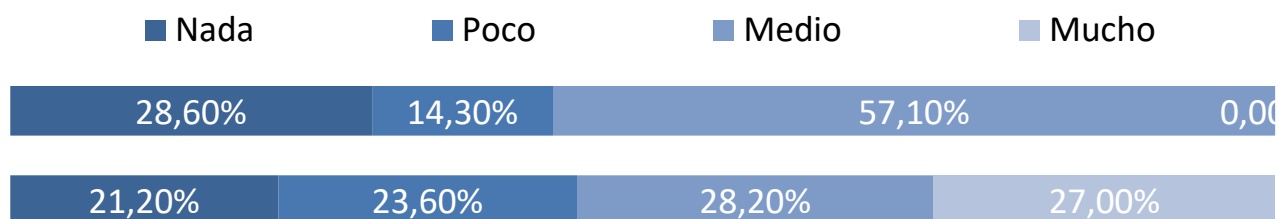
Medios de comunicación (prensa, radio, TV, publicidad, etc.)

	Plan	UPM
Nada	57,10%	71,60%
Poco	28,60%	16,40%
Medio	14,30%	8,90%
Mucho	0,00%	3,20%



Web de la UPM

	Plan	UPM
Nada	28,60%	21,20%
Poco	14,30%	23,60%
Medio	57,10%	28,20%
Mucho	0,00%	27,00%



Internet en general

	Plan	UPM
Nada	28,60%	24,70%
Poco	42,90%	25,10%
Medio	28,60%	28,90%
Mucho	0,00%	21,30%

